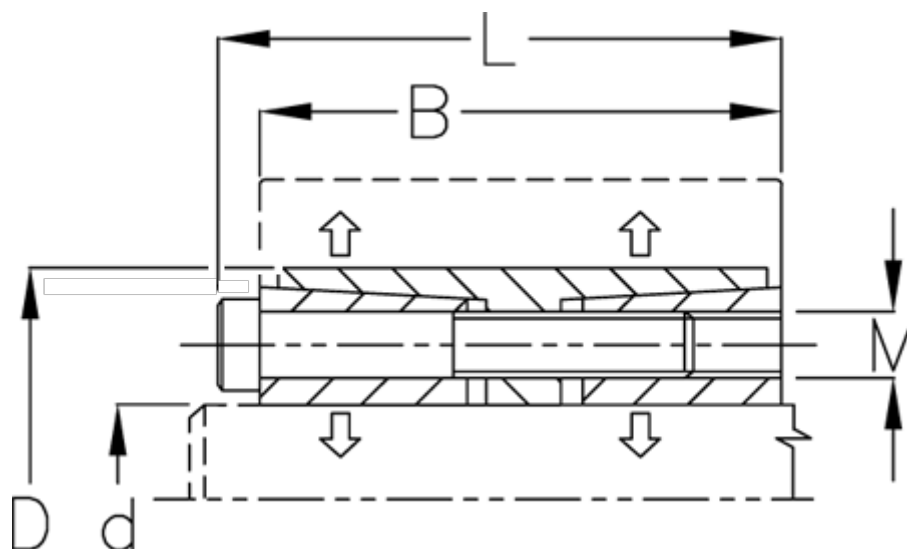


Varenummer: 439500032

Beskrivelse: Rota-fix spændelement F32x60  
Stål

Note: Lang byggeform, lavt fladetryk. Overfører meget høje momenter. Selvcentrerende.

## Mål



|  |                    |
|--|--------------------|
| B mm                                       | = 45               |
| d H8 mm                                    | = 32               |
| D mm                                       | = 60               |
| F kN aksialkraft                           | = 70.0             |
| L mm                                       | = 51               |
| M mm                                       | = M6               |
| Overfladeruhed                             | = R? ? 3.2 $\mu$ m |
| P N/mm <sup>2</sup> fladetryk på aksel/nav | = 100              |

|                               |                    |
|-------------------------------|--------------------|
| T Nm drejningsmoment          | = 1300             |
| Tolerance                     | = Aksel h8, Nav H8 |
| Ts Nm boltetilspændingsmoment | = 17.0             |